

**ΣΥΝΟΛΙΚΗ ΑΞΙΟΛΟΓΗΣΗ ΕΡΓΑΣΤΗΡΙΟΥ  
«ΕΠΙΧΕΙΡΗΣΙΑΚΟΥ ΣΧΕΔΙΑΣΜΟΥ ΓΙΑ ΣΕΙΣΜΟ ΣΕ ΕΠΙΠΕΔΟ ΔΗΜΩΝ»**

**ΤΡΙΠΟΛΗ - 22/10/2013**

## 1. Γενικά

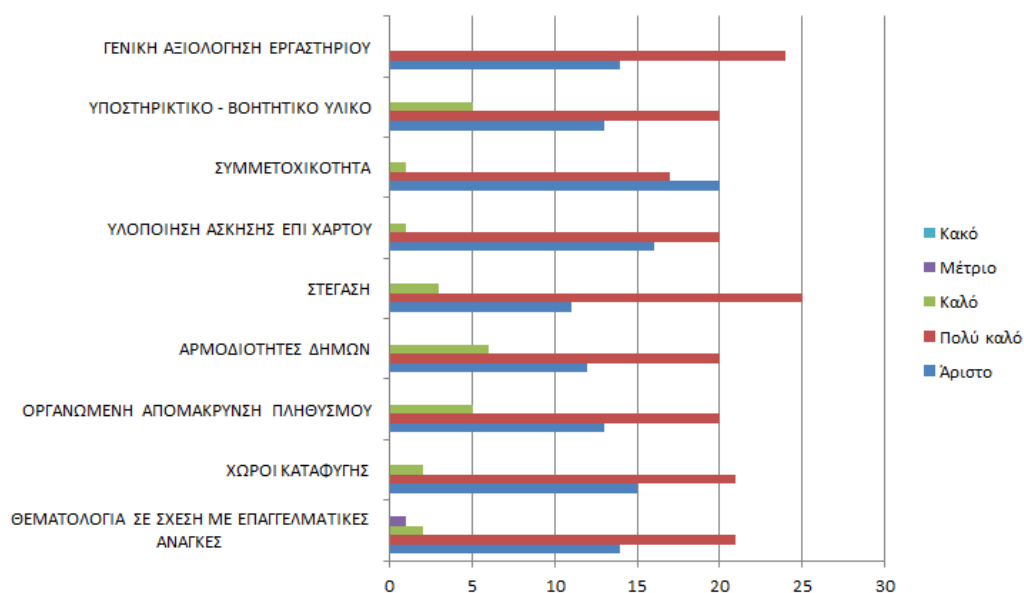
Το Εργαστήριο Επιχειρησιακού Σχεδιασμού για σεισμό σε επίπεδο Δήμων, στην Τρίπολη, στις 22/10/2013, υλοποιήθηκε στο πλαίσιο της προγραμματισμένης δράσης του Οργανισμού Αντισεισμικού Σχεδιασμού και Προστασίας (Ο.Α.Σ.Π.) στο πλαίσιο των αρμοδιοτήτων του, προκειμένου να ενισχύσει την επιχειρησιακή ετοιμότητα της Τοπικής Αυτοδιοίκησης Α' Βαθμού, τους Δήμους και τη διαλειτουργικότητα στη διαχείριση έκτακτων αναγκών από σεισμό. Η υλοποίηση της δράσης γίνεται σε συνεργασία με τη Διεύθυνση Πολιτικής Προστασίας της Αποκεντρωμένης Διοίκησης, εν προκειμένω της Αποκεντρωμένης Διοίκησης Πελοποννήσου, Δυτικής Ελλάδας & Ιονίου.

Στο παρόν Εργαστήριο συμμετείχαν ενεργά 51 άτομα, στελέχη Πολιτικής Προστασίας, Τεχνικών Υπηρεσιών και αρμόδιοι σε θέματα Πολιτικής Προστασίας (Αντιδήμαρχοι) από όλους τους Δήμους που ανήκουν στη χωρική αρμοδιότητα της Περιφέρειας Πελοποννήσου, συνολικά από 21 Δήμους. Παρευρέθησαν επίσης και στελέχη από τα σώματα Ασφαλείας.

Η δομή του Εργαστηρίου αποτελείται από τρεις θεματικές ενότητες. Η 1<sup>η</sup> αφορά σε θέματα προσδιορισμού χώρων καταφυγής, στο θεσμικό πλαίσιο οργανωμένης απομάκρυνσης πληθυσμού για σεισμό, η 2<sup>η</sup> τους ρόλους και τις αρμοδιότητες των εμπλεκόμενων φορέων στη διαχείριση του σεισμού εστιασμένα στο επίπεδο Δήμων και η 3<sup>η</sup> αναφέρεται σε μια άσκηση επί χάρτου προκειμένου να εμποδισθούν οι θεματικές ενότητες 1 και 2. Η τελευταία φάση του εργαστηρίου αφορά σε αποτίμηση εν θερμώ της επιχειρησιακής άσκησης επί χάρτου, καθώς και στη συμπλήρωση συγκεκριμένων ερωτηματολογίων για την συνολική αξιολόγηση του Εργαστηρίου και της Άσκησης.

## 2. Γενική Αξιολόγηση Εργαστηρίου

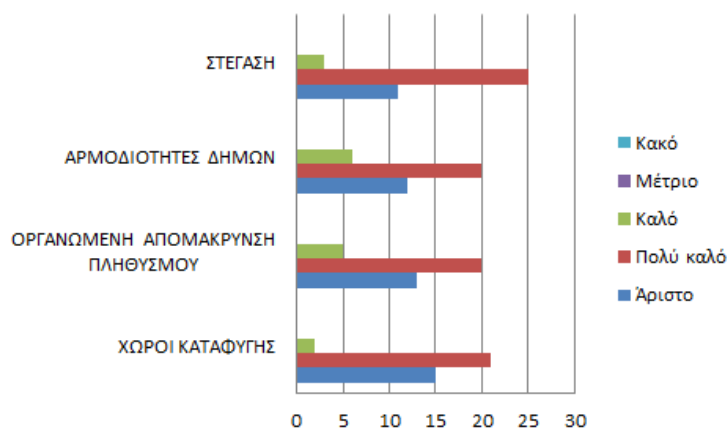
Τα έντυπα αξιολόγησης του Εργαστηρίου απαντήθηκαν από συνολικά 38 συμμετέχοντες και κατόπιν επεξεργάστηκαν δίνοντας τη συνολική εικόνα, η οποία παρουσιάζεται στο Σχ. 1.



*Σχήμα 1: Απεικονίζεται η γενική αξιολόγηση του Εργαστηρίου.*

Συμπερασματικά:

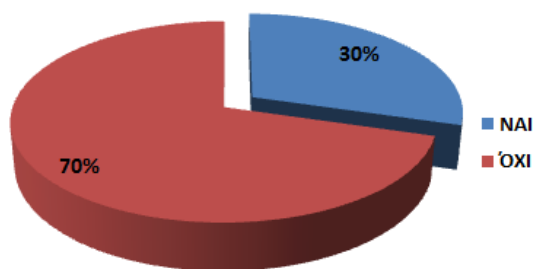
- Η γενική αξιολόγηση του εργαστηρίου χαρακτηρίστηκε από όλους τους συμμετέχοντες από «πολύ καλή» έως «άριστη» με την πλειοψηφία των συμμετεχόντων να θεωρούν το εργαστήριο «πολύ καλό».
- Η ανάπτυξη των θεματικών ενοτήτων σχετικά με τους χώρους καταφυγής, την οργανωμένη απομάκρυνση πληθυσμού σε περίπτωση σεισμού, τον επιχειρησιακό σχεδιασμό για σεισμό και το ρόλο – αρμοδιότητες υπηρεσιών των δήμων καθώς και με την άμεση και προσωρινή στέγαση πληγέντων, δηλαδή η ανάπτυξη της 1<sup>ης</sup> και 2<sup>ης</sup> θεματικής ενότητας σύμφωνα με το πρόγραμμα του εργαστηρίου, αξιολογήθηκαν κατά πλειοψηφία «πολύ καλά» (Σχ. 2).
- Το επίπεδο κάλυψης των θεμάτων σχετικά με την υλοποίηση της άσκησης αξιολογήθηκε από «καλό» έως «άριστο».
- Σημειώνεται ότι το επίπεδο της συμμετοχικότητας ως προς την υλοποίηση της άσκησης κρίθηκε ως «άριστο» κατά πλειοψηφία.



Σχήμα 2: Επίπεδο κάλυψης των θεμάτων που αναπτύχθηκαν στην 1<sup>η</sup> και 2<sup>η</sup> θεματικές ενότητες του Εργαστηρίου.

### 3. Ειδική Αξιολόγηση Άσκησης επί χάρτου – 3<sup>η</sup> Θεματική Ενότητα Εργαστηρίου

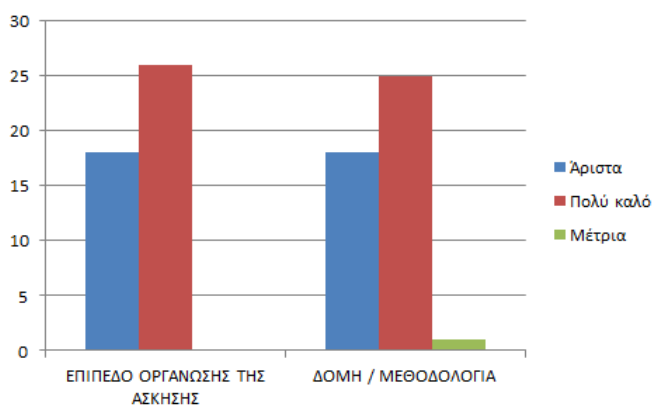
Από τους συμμετέχοντες στην Άσκηση το 30% δήλωσε εμπειρία σε παρόμοιες ασκήσεις, εκ των οποίων η πλειοψηφία ήταν παρατηρητές στην άσκηση και εκπροσωπούσαν περιφερειακούς εμπλεκόμενους φορείς κυρίως σωμάτων ασφαλείας (ΕΛ.ΑΣ., Π.Σ., Λ.Σ.-ΕΛ.ΑΚΤ, κ.α.), όπως φαίνεται στο διάγραμμα του Σχήματος 3.



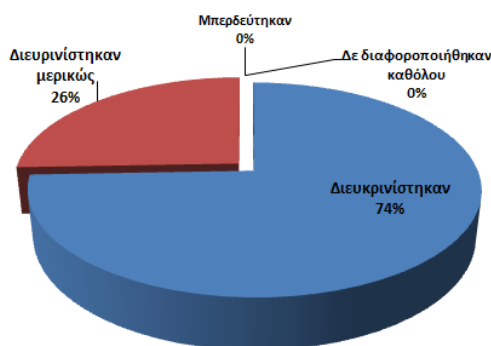
Σχήμα 3: Διάγραμμα απεικόνισης του ποσοστού εμπειρίας σε προηγούμενες παρόμοιες ασκήσεις από τους συμμετέχοντες (ασκούμενους και παρατηρητές).

Τα διαγράμματα των Σχ. 4 και 5, απεικονίζουν την αξιολόγηση ως προς την άσκηση επί χάρτου, που πραγματοποιήθηκε βάση σεναρίου σεισμού στην 3<sup>η</sup> θεματική ενότητα του Εργαστηρίου. Παρατηρήθηκε ότι το επίπεδο οργάνωσης της άσκησης αξιολογήθηκε από «πολύ καλό» έως «άριστο» και η δομή/μεθοδολογία που ακολουθήθηκε αξιολογήθηκε από «μέτρια» έως «άριστη» (Σχ. 4). Ιδιαίτερης

σημασίας κρίνεται η παρατήρηση πως στο μέγιστο σύνολο (~74%) οι συμμετέχοντες διευκρίνισαν διαδικασίες ενεργοποίησης του μηχανισμού Πολιτικής Προστασίας σε περίπτωση σεισμού (Σχ. 5).

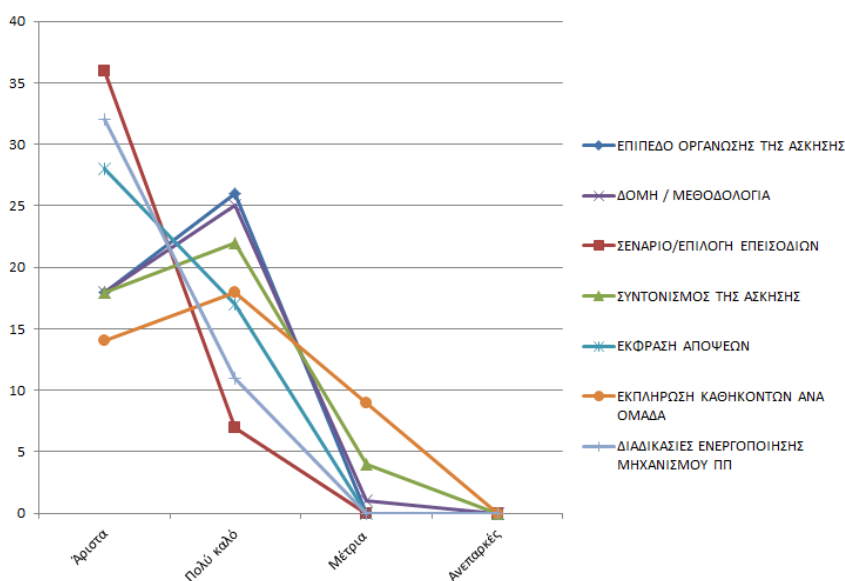


Σχήμα 4: Μέγιστες τιμές σχετικά με το επίπεδο οργάνωσης της άσκησης και της δομής/μεθοδολογίας.



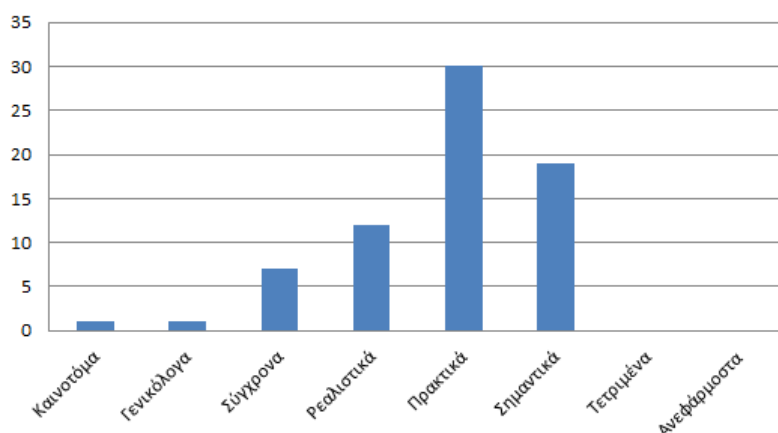
Σχήμα 5: Διευκρινίστηκαν οι διαδικασίες ενεργοποίησης του Μηχανισμού Πολιτικής Προστασίας σε περίπτωση σεισμού, για το 74% των συμμετεχόντων.

Πολύ μεγάλης απήχησης τυγχάνουν από όσους παρακολούθησαν την άσκηση, το σενάριο της άσκησης, η επιλογή των επεισοδίων του σεναρίου, όπως και ότι η ευκαιρία που είχαν οι ασκούμενοι να εκφράσουν τις απόψεις τους ήταν η καλύτερη δυνατή (Σχ. 6).



Σχήμα 6: Διάγραμμα απεικόνισης των μέγιστων τιμών για τις διαδικασίες που σχετίζονται με την άσκηση επί χάρτου.

Σε γενικές γραμμές, η Άσκηση αξιολογήθηκε και διεξήχθη σε «πολύ καλό» έως «άριστο» επίπεδο με την μεγάλη πλειοψηφία των συμμετεχόντων να έχουν παραμείνει πολύ ευχαριστημένοι και να θεωρούν ότι βοηθήθηκαν αποτελεσματικά απ' αυτήν ως προς την προετοιμασία και την αντιμετώπιση του σεισμικού συμβάντος. Όσα πλαίσια την άσκηση αξιολογήθηκαν βάσει των ερωτηματολογίων ως **Πρακτικά, Σημαντικά και Ρεαλιστικά και Σύγχρονα** από την πλειοψηφία των συμμετεχόντων (Σχ. 7).



*Σχήμα 7: Διάγραμμα για τα όσα τέθηκαν στην άσκηση (σενάριο σεισμού – επεισόδια).*

#### 4. Αποτίμηση – Συζήτηση

Στην εν θερμώ αποτίμηση του Εργαστηρίου, η οποία πραγματοποιήθηκε από τους Παρατηρητές (εκπρόσωποι εμπλεκόμενων Φορέων), από τους Συμμετέχοντες – Παίχτες (Δήμοι) αλλά και από τους διοργανωτές (Ο.Α.Σ.Π., Αποκεντρωμένη Διοίκηση, Περιφέρεια) αμέσως μετά τη λήξη της άσκησης αλλά και των εργασιών του εργαστηρίου, παρατηρήθηκαν και προτάθηκαν τα εξής:

- Βελτιωτικά προτάθηκε ο Ο.Α.Σ.Π. να αποτελεί το φορέα οργάνωσης και ασκήσεων πεδίου, με σενάρια που να ελέγχουν μέρη του σχεδιασμού, όπως για παράδειγμα την οργάνωση ενός καταυλισμού σκηνών. Επίσης, χρήσιμες θα ήταν παρεμβάσεις όπως, σύντομη παρουσίαση ενός υφιστάμενου επιχειρησιακού σχεδίου εμπλεκόμενου φορέα (Ο.Α.Σ.Π., ΕΛ.ΑΣ., Π.Σ. κλπ.), πρότυπων μνημονίων συνεργασίας, κ.α.
- Υποδειγματικό χαρακτηρίστηκε το εργαστήρι, καθώς η άσκηση επί χάρτου ευαισθητοποίησε τους συμμετέχοντες πετυχαίνοντας τους αρχικούς στόχους της και αποτέλεσε πρότυπο υλοποίησης σε κάθε Δήμο.
- Σημειώθηκε η μεγάλη αναγκαιότητα, και παράλληλα η επιβράβευση της Πολιτείας για την πρωτοβουλία υλοποίησης τέτοιων ασκήσεων σε επίπεδο Δήμων, δεδομένης της έλλειψης παρόμοιας προηγούμενης εμπειρίας. Ενθαρρύνθηκε η υλοποίηση της δράσης σε όλη τη χώρα.